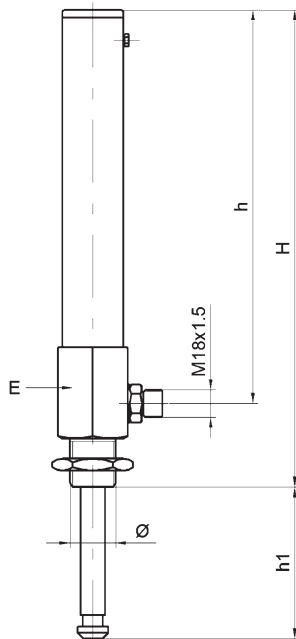




# art. 0500

**cilindro oleodinamico a gas***gas oildynamic cylinder**vérin oléodynamique à gas**Gas öldynamischer Zylinder**pistón hidráulico a gas*

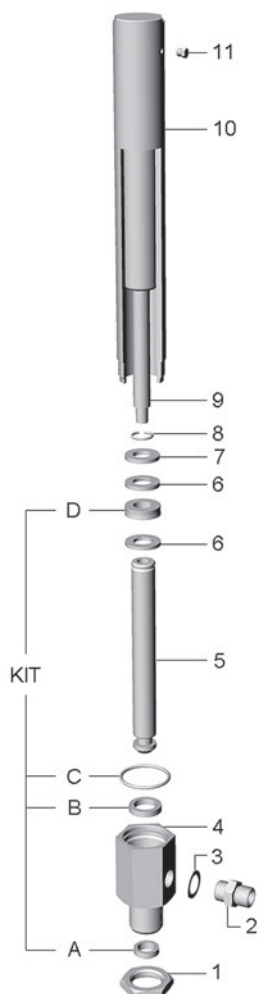
DN	3"	4"	5"	6"	8"
Ø	M30×2	M30×2	M30×2	M30×2	M35×2
E	46	46	46	46	46
H	457	457	457	457	567
h	402	402	402	402	503
h1	122	133	157	187	213
gr ~	3.400	3.450	3.500	3.600	4.500

**Codici di ordinazione**

Purchase article numbers

**3"****4"****5"****6"****8"**

Cilindro oleodinamico a gas	ARZO 0500 080 000	ARZO 0500 100 000	ARZO 0500 125 000	ARZO 0500 150 000	ARZO 0500 200 000
Gas oildynamic cylinder					



**Condizioni di esercizio**

Work conditions

DN	3" ÷ 8"
Capsula a gas Pressure spring	2100 N
P(Bar)	80 ÷ 200
P(PSI)	1160 ÷ 2900
T °C	-20 +80

**Kit guarnizioni**

Gasket's set

		3" ÷ 8"
A	ANELLO RASCHIATORE SCRAPER	16 - 22 - 5
B	GUARNIZIONE GASKET	A 16 - 24 - 5,8
C	ANELLO OR O RING	3156
D	GUARNIZIONE QUADRING GASKET	30 - 16 - 8

Nipples di attacco standard: M18x1,5

Nipples speciali a richiesta: vedere pagina nipples

Standard coupling nipple: M18x1,5

Special coupling nipples on request: see page nipple

POS.	CODICE / CODE	DENOMINAZIONE	DENOMINATION	MATERIALE	MATERIAL
1	TAZO 0500 100 003	GHIERA M30x2 ES.41 (3" ÷ 6")	SCREWED RING M30x2 (3" ÷ 6")	ACCIAIO ZINCATO	ZINC PLATED STEEL
1	TAZO 0500 200 003	GHIERA M35x2 ES.46 (8")	SCREWED RING M35x2 (8")	ACCIAIO ZINCATO	ZINC PLATED STEEL
2	CILI 0500 100 014	NIPLES M18x1,5 - M18x1,5	NIPPLE M18x1,5 - M18x1,5	ACCIAIO	STEEL
3	CILI 0500 100 018	RONDELLA DI TENUTA	SEAL WASHER	ACCIAIO	STEEL
4	TAZO 0500 100 001	COLLETTORE M30x2 (3" ÷ 6")	MANIFOLD M30x2 (3" ÷ 6")	ACCIAIO ZINCATO	ZINC PLATED STEEL
4	TAZO 0500 200 001	COLLETTORE M35x2 (8")	MANIFOLD M35x2 (8")	ACCIAIO ZINCATO	ZINC PLATED STEEL
5	TAZO 0500 080 004	ASTA Ø16 x L211 (3")	STEM Ø16 x L211 (3")	ACCIAIO INOX AISI 304	AISI 304 STAINLESS STEEL
5	TAZO 0500 100 004	ASTA Ø16 x L222 (4")	STEM Ø16 x L222 (4")	ACCIAIO INOX AISI 304	AISI 304 STAINLESS STEEL
5	TAZO 0500 125 004	ASTA Ø16 x L248 (5")	STEM Ø16 x L248 (5")	ACCIAIO INOX AISI 304	AISI 304 STAINLESS STEEL
5	TAZO 0500 150 004	ASTA Ø16 x L277 (6")	STEM Ø16 x L277 (6")	ACCIAIO INOX AISI 304	AISI 304 STAINLESS STEEL
5	TAZO 0500 200 004	ASTA Ø16 x L317 (8")	STEM Ø16 x L317 (8")	ACCIAIO INOX AISI 304	AISI 304 STAINLESS STEEL
6	SPZO 0500 100 008	ANELLO Ø30x16,15x3	RING Ø30x16,15x3	P.T.F.E.	P.T.F.E.
7	TAZO 0500 100 007	RONDELLA Ø29x4	WASHER Ø29x4	ACCIAIO ZINCATO	ZINC PLATED STEEL
8	SEEG 0500 100 012	ANELLO DI FERMO RW16	STOPPING RING RW16	ACCIAIO	STEEL
9	CAPS 0500 210 160	CAPSULA 2100 N	GAS-CAPSULE 2100 N		
9	CAPS 0500 210 013	CAPSULA 2100 N (8")	GAS-CAPSULE 2100 N (8")		
10	TAZO 0500 100 002	TUBO PORTACAPSULA	GAS-CAPSULE HOLDER CYL.	ACCIAIO ZINCATO	ZINC PLATED STEEL
10	TAZO 0500 200 002	TUBO PORTACAPSULA 8"	GAS-CAPSULE HOLDER CYL. 8"	ACCIAIO ZINCATO	ZINC PLATED STEEL
11	TOZO 0300 006 016	TAPPO M6x1	COVER M6x1	OTTONE UNI EN 12164	UNI EN 12164 BRASS
KIT	CILI 0500 150 KIT	KIT DI GUARNIZIONI	GASKET'S SET		