



# art. 0552

## cilindro oleodinamico a doppio effetto a doppia asta

*double acting oildynamic cylinder with double stem*

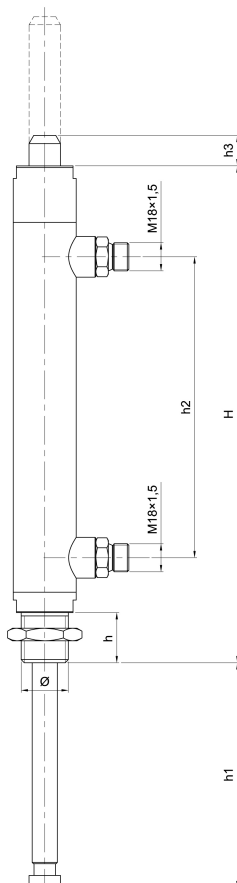
*vérin oléodynamique à double effet avec double tige*

*doppelwirkender öldynamischer Zylinder mit doppelter Stange*

*pistón hidráulico de doble efecto con doble asta*

Cilindro non idoneo per saracinesche art. 0090 - 0095 - 0100 - 0105 - 0120 - 0125

Cylinder not suitable for knife gate valves items 0090 - 0095 - 0100 - 0105 - 0120 - 0125



DN	6"	8"
Ø	M30x2	M35x2
H	317	373
h1 aperto <i>open</i>	190	240
h1 chiuso <i>closed</i>	30	30
h2	192	242
h3 aperto <i>open</i>	168	218
h3 chiuso <i>closed</i>	8	8
h	32	38
Corsa <i>Stroke</i>	160	210
gr ~	2.800	3.350

### Codici di ordinazione

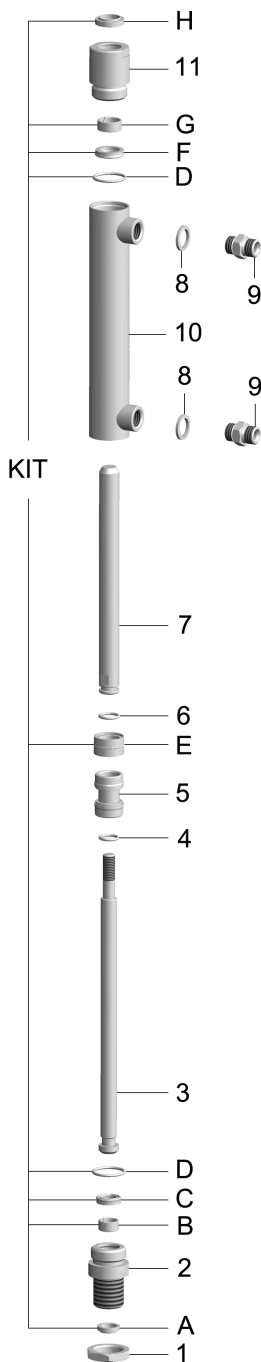
Purchase article numbers

**6"****8"**

Cilindro oleodinamico a doppio effetto a doppia asta  
Double acting oildynamic cylinder with double stem

ARZO 0552 150 000

ARZO 0552 200 000



**Condizioni di esercizio**

Work conditions

DN	6"	8"
P(Bar)	60 ÷ 200	80 ÷ 200
P(PSI)	870 ÷ 2900	1160 ÷ 2900
T °C	-20 +80	

**Kit guarnizioni**

Gasket's set

		6" - 8"
A	ANELLO RASCHIATORE SCRAPER	16 - 22,6 - 3,8
B	ANELLO GUIDA GASKET	I/DWR 16/2
C	GUARNIZIONE GASKET	A 16-24-5,8
D	ANELLO OR O RING	3112
E	GUARNIZIONE GASKET	KGD 30 21
F	GUARNIZIONE GASKET	A 20 - 28 - 5,8
G	ANELLO GUIDA RING	I/DWR 20/2
H	ANELLO RASCHIATORE SCRAPER	20 - 28,6 - 5,3

Nipples di attacco standard: M18x1,5

Nipples speciali a richiesta: vedere pagina nipples

Standard coupling nipple: M18x1,5

Special coupling nipples on request: see page nipple

POS.	CODICE / CODE	DENOMINAZIONE	DENOMINATION	MATERIALE	MATERIAL
1	TAZO 0500 100 003	GHIERA M30x2 ES.41 (6")	SCREWED RING M30x2 (6")	ACCIAIO ZINCATO	ZINC PLATED STEEL
1	TAZO 0500 200 003	GHIERA M35x2 ES.46 (8")	SCREWED RING M35x2 (8")	ACCIAIO ZINCATO	ZINC PLATED STEEL
2	TAZO 0552 150 001	TESTATA M30x2 (6")	HEAD M30x2 (6")	ACCIAIO ZINCATO	ZINC PLATED STEEL
2	TAZO 0552 200 001	TESTATA M35x2 (8")	HEAD M35x2 (8")	ACCIAIO ZINCATO	ZINC PLATED STEEL
3	TAZO 0552 150 004	ASTA Ø16 x L291 (6")	STEM Ø16 x L291 (6")	ACCIAIO INOX AISI 304	AISI 304 STAINLESS STEEL
3	TAZO 0552 200 004	ASTA Ø16 x L347 (8")	STEM Ø16 x L347 (8")	ACCIAIO INOX AISI 304	AISI 304 STAINLESS STEEL
4	..OR 1070 006 004	OR 121 (Øi 15,88x2,62)	O RING 121 (Øi 15,88x2,62)	GOMMA NBR	NBR RUBBER
5	TAZO 0552 150 011	PISTONE	PISTON	ACCIAIO ZINCATO	ZINC PLATED STEEL
6	..OR 202 010 002	OR 119 (Øi 15,08x2,62)	O RING 119 (Øi 15,08x2,62)	GOMMA NBR	GOMMA NBR
7	TAZO 0552 150 013	ASTA INDICE Ø20 x L232 (6")	INDICATOR STEM Ø20 x L232 (6")	ACCIAIO INOX AISI 304	AISI 304 STAINLESS STEEL
7	TAZO 0552 200 013	ASTA INDICE Ø20 x L282 (8")	INDICATOR STEM Ø20 x L282 (8")	ACCIAIO INOX AISI 304	AISI 304 STAINLESS STEEL
8	CILI 0500 100 018	RONDELLA DI TENUTA	SEAL WASHER	ACCIAIO ZINCATO	ZINC PLATED STEEL
9	CILI 0500 100 014	NIPLES M18x1,5 - M18x1,5	NIPPLE M18x1,5 - M18x1,5	ACCIAIO	STEEL
10	TAZO 0552 150 002	CILINDRO 6"	CYLINDER 6"	ACCIAIO ZINCATO	ZINC PLATED STEEL
10	TAZO 0552 200 002	CILINDRO 8"	CYLINDER 8"	ACCIAIO ZINCATO	ZINC PLATED STEEL
11	TAZO 0552 150 015	CULATTA	COVER	ACCIAIO ZINCATO	ZINC PLATED STEEL
KIT	CILI 0552 150 KIT	KIT DI GUARNIZIONI	GASKET'S SET		